



## AMIS DES MONUMENTS ET SITES DE L'EURE

BP 90589 – 27025 EVREUX CEDEX

Tél. : 06 18 94 80 92

E-mail : info@amse.asso.fr

Association reconnue d'Utilité Publique

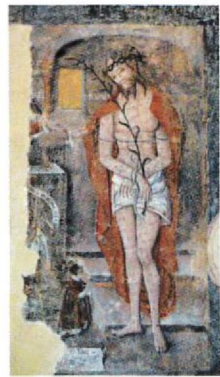
agrée pour la protection de l'environnement

Site Internet : www.amse.asso.fr

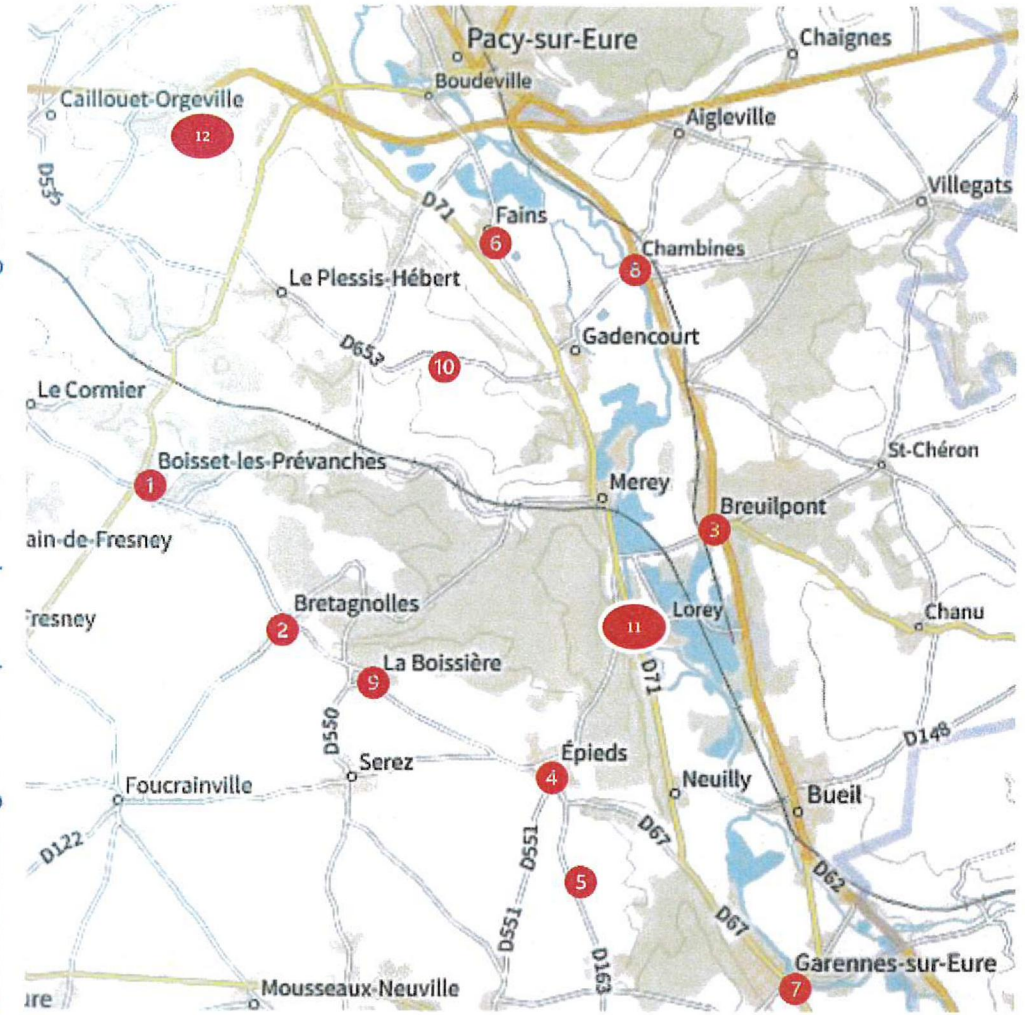
# CONFLUENCE PATRIMOINE MECONNU DE L'EURE AU SUD DE PACY, EN VALLEE D'EURE Dimanche 1<sup>er</sup> septembre 2024

Une brochure  
d'accompagnement  
est en vente sur  
chaque site

Visites gratuites - Parcours fléché à faire en toute liberté - Sites commentés de 10 h à 18 h



Suivez les fléchages AMSE pour repérer les sites et vous guider



- 1) BOISSET-LES-PREVANCHES : Domaine des Prévanches (manoir) et site nature château des Prévanches (27120) [entrée allée de tilleuls]
- 2) BRETAGNOLLES : église Notre-Dame rue de l'église (27220)
- 3) BREUILPONT : château 1 place du G. de Gaulle (27640)
- 4) EPIEDS : église Saint-Martin 20 place Henri IV (27730)
- 5) EPIEDS : pyramide d'Ivry au sud d'Épieds sur la D 163 (27730)
- 6) FAINS : église Saint-Pierre rue du moulin (27120)
- 7) GARENNES-SUR-EURE : église Saint-Aignan rue J. Jaures (27780)
- 8) HECOURT : moulin de Chambines rue du moulin (27120)
- 9) LA BOISSIERE : église Saint-Jacques route des Hautes Moneresses (27220)
- 10) LE PLESSIS-HEBERT : château du Bosc-Roger 93 Bosc-Roger (27120)
- 11) MEREY-BREUILPONT : Pont d'Arcole chemin de la Chapelle (27640 Breuilpont)
- 12) PACY-SUR-EURE : château du Buisson de May (Saint-Aquilin-de-Pacy) 164 Buisson de May RN 13 (27120). L'accès sera fléché : ne pas prendre l'accès dangereux par la RN 13

Parcours à faire en  
toute liberté  
\*\*\*

Sur chaque site :  
vente du volume  
« Confluence »  
spécialement édité  
pour cette journée.  
\*\*\*

Boutique AMSE près  
du Pont d'Arcole

Seine  
Normandie

AGGLOMÉRATION



NORMANDIE-SEINE



Imprimé par HandiPrint 260, rue des Noisetiers 50110 TOURLAVILLE

Ne pas jeter sur la voie publique